

RUTAS POR MONFRAGÜE



***EMPRESA ESPECIALIZADA EN ECOTURISMO
FOTOGRAFIA Y BIRDWATCHING***

Actividades en el Parque Nacional y su entorno.



Tel.. 605 89 81 54

mail: enrutaextremadura@hotmail.com

www.rutaspormonfrague.com

EXPERIENCIA Parque Nacional de Monfragüe:



¿Preparado para tu primer contacto con el Parque Nacional de Monfragüe?

Descubre de la mano de nuestros guías los lugares mas representativos de Monfragüe, Salto del Gitano, Puente del Cardenal, Miradores del Parque, donde disfrutaras de la observación de las Aves que lo habitan, Cigüeña Negra, Alimoche, Buitre Negro, Buitre Leonado, Aguila Imperial, Milano Negro, Ciervos, Zorro, Nutria... Cada dia Monfragüe es diferente y hay mucho de lo que disfrutar



3'5 HORAS



40 € Por Persona

* 50 € (En vehículos máximo de 4 personas)



190 €

Alquiler Coche Completo. Maximo 6 Personas.
Servicio Exclusivo sin compartir con Otros Clientes.



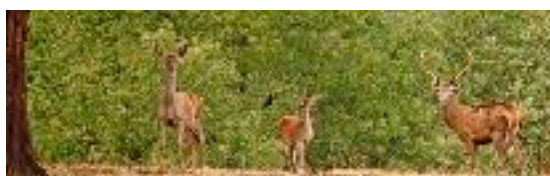
Transporte en 4X4. Material Óptico.
Guía Especialista.
Seguro R.C.

Info y Reservas: 605898154 enrutaextremadura@hotmail.com

EXPERIENCIA Parque Nacional Y Dehesas de Monfragüe

Descubre de la forma mas completa y de la mano de nuestros guías los lugares mas bellos y recónditos lugares de Monfragüe, donde disfrutaras de la observación de las Aves que lo habitan, Cigüeña Negra, Alimoche, Buitre Negro, Buitre Leonado, Aguila Imperial, Milano Negro, Ciervos, Zorro, Nutria...

Recorre el corazón de la dehesa disfrutando de paisajes únicos, Alcornocques y Encinas centenarios, Cerdos Ibéricos, Toros Bravos, Caballos, Rebaños de Ovejas...



4'5 HORAS



50 € Por Persona

*60 € (En vehículos máximo de 4 personas)



270 €

Alquiler Coche Completo. Maximo 6 Personas.
Servicio Exclusivo sin compartir con Otros Clientes.



Transporte en 4X4. Material Óptico.
Guía Especialista.
Seguro R.C.
Aperitivo con Embutidos Ibéricos y Bebidas.

Info y Reservas: 605898154 enrutaextremadura@hotmail.com

EXPERIENCIA Día Completo en Monfragüe:

La experiencia mas completa que podrás disfrutar en Monfragüe, sin Prisas, sin Agobios, a un ritmo relajarte en el que nos dará tiempo a conocer con todo detalle este Parque Nacional, Iniciarnos y adentrarnos un poco mas en el mundo de la observación e identificación de Aves, Mamíferos, Huellas, Conocimiento de Flora....

La mejor manera de Conocer este Parque Nacional por Descubrir.



6'5 HORAS



70 € Por Persona

*90 € (En vehículos máximo de 4 personas)



Consultar Tarifa Exclusiva

Alquiler Coche Completo. Maximo 6 Personas.
Servicio Exclusivo sin compartir con Otros Clientes.



Transporte en 4X4, Material Óptico.
Guía Especialista.
Seguro R.C.

Info y Reservas: 605898154 enrutaextremadura@hotmail.com

EXPERIENCIA Sierras y Gargantas de Serradilla:



Experiencia en vehículos 4x4 por el extremo oeste del Parque Nacional de Monfragüe, que nos llevará por caminos entre dehesas y sierras y que nos permitirá contemplar espectaculares paisajes. Nos acercaremos a roquedos donde nidifican los impresionantes buitres leonados y el veloz halcón peregrino y podremos adentrarnos en gargantas donde observar la esquiva collalba negra, dominada siempre por la figura del fraile rezando tallada en la roca por la erosión del agua y el paso del tiempo.

Siempre presente por estos lares la historia de uno de los bandoleros mas famosos, El Cabrerin, conoceremos su historia desde la Peña del Lobo.



4´5 HORAS



50 € Por Persona

*60 € (En vehículos máximo de 4 personas)



250 €

Alquiler Coche Completo. Maximo 6 Personas.
Servicio Exclusivo sin compartir con Otros Clientes.



Transporte en 4X4. Material Óptico.

Guía Especialista.

Seguro R.C.

Aperitivo con Embutidos Ibéricos y Bebidas.

Info y Reservas: 605898154 enrutaextremadura@hotmail.com

OBSERVACIÓN DE AVES EN EL EMBALSE DE ARROCAMPO

Visita guiada en vehículos 4x4 al embalse de Arrocampo, espacio natural incluido en la Zona de Especial Protección para la Aves y de la Reserva de la Biosfera de Monfragüe. Recorreremos el embalse realizando paradas en diferentes miradores donde podremos avistar la valiosa fauna del embalse: calamones, garzas imperiales, garcetas, aguiluchos, limícolas, encuentran en las tranquilas aguas un refugio de altísimo valor ecológico. En los alrededores del embalse podremos observar las técnicas de caza del esquivo elanio azul, y, al caer la tarde, bandos de grullas y gansos volando hacia sus dormideros.



4 HORAS



50 € Por Persona

*60 € (En vehículos máximo de 4 personas)



250 €

Alquiler Coche Completo. Maximo 6 Personas.
Servicio Exclusivo sin compartir con Otros Clientes.



Transporte en 4X4. Material Óptico.
Guía Especialista.
Seguro R.C.
Aperitivo con Embutidos Ibéricos y Bebidas.

Info y Reservas: 605898154 enrutaextremadura@hotmail.com

EXPERIENCIAS FOTOGRÁFICAS:

Visita fotográfica al Parque Nacional de Monfragüe en vehículos 4X4. Donde nuestros clientes con los que podrán realizar fantásticas fotografías de fauna, flora, paisajes, panorámicas.

Acompañados de nuestros guías y dependiendo de la época, podremos captar imágenes de animales como la Cigüeña Negra, Alimoche, Buitres Negros y Leonados, ciervos, incluso con algo de suerte el Martín Pescador o el Águila Imperial, además Macro-Fotografía de flores, insectos... y espectaculares paisajes de sierra y dehesa.

Y si lo que quieres es fotografiar Grandes Carroñeras, te ofrecemos la posibilidad de Contratar los mejores observatorios para Fotografía de Fauna en Monfragüe y otras zonas de la Geografía Española. (*Tarifas a Consultar)



4´5 HORAS



50 € Por Persona

***60 € (En vehículos máximo de 4 personas)**



250 €

Alquiler Coche Completo. Maximo 6 Personas.
Servicio Exclusivo sin compartir con Otros Clientes.



Transporte en 4X4. Material Óptico.

Guía Especialista.

Seguro R.C.

Aperitivo con Embutidos Ibéricos y Bebidas.

Info y Reservas: 605898154 enrutaextremadura@hotmail.com

EXPERIENCIA Camina por Monfragüe:



Visita guiada e interpretativa de senderismo por el Parque Nacional de Monfragüe en la que nos adentraremos dentro del espectacular bosque mediterráneo, que hace de Monfragüe un espacio único y de gran valor ecológico por su biodiversidad. Prismáticos y telescopios para la observación de fauna, conocimiento de la flora autóctona del bosque mediterráneo.



4 HORAS



25 € Por Persona (4 Personas)
20 € Por persona (6 a 8 personas)
Consultar tarifas de Grupo



Guía Especialista.
Seguro R.C.

Info y Reservas: 605898154 enrutaextremadura@hotmail.com

EXPERIENCIA VALLE DEL JERTE

LA RUTA DEL AGUA POR EL VALLE DEL JERTE:

Visita guiada en vehículos 4x4 por los parajes más recónditos del Valle del Jerte. Recorreremos la Sierra de Tormantos por estrechos caminos entre cerezos y bosques de castaños y robles, adentrándonos en la Garganta del Caozo donde podremos observar la tímida figura del mirlo acuático y el vuelo de rapaces en lo alto de la sierra. Ya en Navaconcejo, realizaremos una pequeña ruta de senderismo que nos llevará a la garganta de las Nogaledas, donde podremos disfrutar de impresionantes saltos de agua cristalina y, si el tiempo acompaña, podremos refrescar en sus charcas de frías aguas.



4'5 HORAS



50 € Por Persona

***60 € (En vehículos máximo de 4 personas)**



250 €

Alquiler Coche Completo. Maximo 6 Personas.
Servicio Exclusivo sin compartir con Otros Clientes.



Transporte en 4X4. Material Óptico.

Guía Especialista.

Seguro R.C.

Aperitivo con Embutidos Ibéricos y Bebidas.

Info y Reservas: 605898154 enrutaextremadura@hotmail.com

INTERACTUANDO CON CABALLOS

Vive una nueva experiencia, una actividad fuera de lo habitual que te sorprenderá, nuestros caballos te esperan para que disfrutes de ellos, podrás aprender mucho mas sobre estos animales y coger confianza con ellos, darles de comer un poco de Pan duro, una de sus golosinas preferidas, cepillarlos, peinarlos, acariciarlos y abrazarlos... ademas realizaremos una primera toma de contacto en nuestra pista de doma, donde podrás montar a lomos de estos mansos y cariñosos animales en la que aprenderás a coger equilibrio sobre ellos con esta clase de Volteo.



2 HORAS



20 € Por Persona
(Grupo minimo 4 personas)



Monitor Titulado Especialista.
Seguro R.C.

Info y Reservas: 605898154 enrutaextremadura@hotmail.com

PASEOS A CABALLO.

Disfruta de un agradable paseo a caballo por la dehesa Extremeña a lomos de alguno de nuestros Caballos, una forma distinta de disfrutar de la Naturaleza....



1 Hora: 20 €

2 Horas: 30 €



1/2 (3,5 horas): 50 €

1 J/C (7 horas): 100 €



Monitor Titulado Especialista.
Seguro R.C.

Info y Reservas: 605898154 enrutaextremadura@hotmail.com